

Département de la SEINE MARITIME
Commune des GRANDES VENTES

Propriété de RJP

PLAN DE VENTE PROVISOIRE DU LOT n°24

Département de la Seine-Maritime

COMMUNE DES GRANDES VENTES

Rue du Colonel Deloeil

PLAN DE SITUATION Sans Echelle



PLAN D'ENSEMBLE Echelle: 1/4000



Dressé le : 14 Novembre 2018

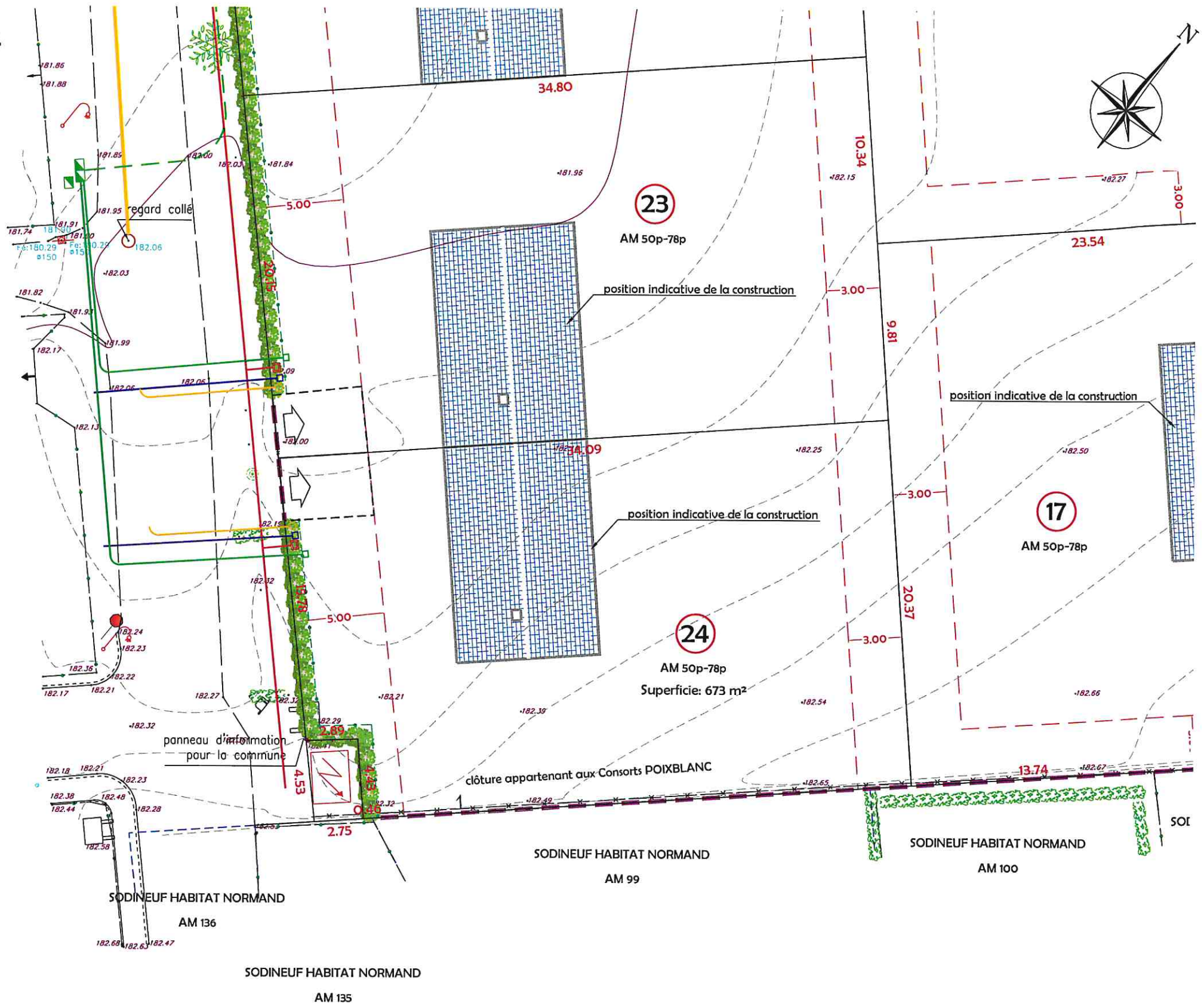
Dossier: AF18078

PLAN DE VENTE PROVISOIRE DU LOT N°24

Echelle : 1/250



- Légende**
- Périmètre de la demande de permis d'aménager
 - Voirie et parking
 - Trottoir et entrée charretière
 - Espace vert
- Règlement graphique**
- Zone constructible
 - Distance minimale d'implantation par rapport à la limite
 - Localisation de l'entrée charretière (3m50 x 5m) imposée, à réaliser par l'acquéreur
 - Localisation de l'entrée charretière (3m50 x 5m) préconisée, à réaliser par l'acquéreur
 - Implantation obligatoire en limite séparative
 - Orientation de l'axe de faitage principal des constructions
 - Arbre sur domaine public
 - Talus bâché planté à réaliser par l'aménageur
 - Haie doublée d'une clôture à planter à charge de l'acquéreur (hypothèse d'implantation)
- Réseaux projetés:**
- Réseau Eaux Usées avec boîte de branchement
 - Réseau Eau Potable avec citerneau
 - Réseau EDF avec coffret
 - Réseau FT avec chambre

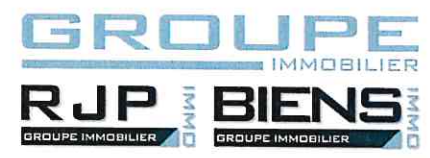


Coordonnées (X,Y) RGF93 CC50

Nivellement rattaché au système NGF IGN 69 (par GPS)

Limites non reconnues contrairement avec les propriétaires riverains

Les cotes de niveaux, la position des réseaux et des branchements sont données à titre indicatif et pourront être modifiées au cours des travaux.
Seul les plans de vente définitifs auront une valeur juridique.



27, rue Thiers
76204 DIEPPE Cedex
Tél : 02.35.84.81.31
dieppe@euclid-eurotop.fr

COMMUNE DES GRANDES VENTES
Rue du Colonel Deloeil
Projet de lotissement de RJP

Dressé le : 14 Novembre 2018

Dossier: AF18078